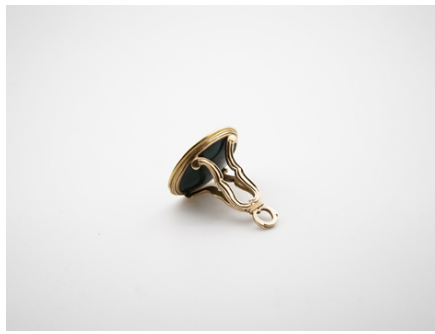




PETSCHAFT. UM 1860 | 14 K GG (GEPRÜFT), HELIOTROPGEMME. NACHLASS DER HERZÖGE IN BAYERN

Bilder



Petschaft.

Um 1860 | 14 K GG (geprüft), Heliotropgemme.
L. 3,5 cm. Ca. 16,5 g.

Griff in Form einer Adlerklaue, als Anhänger gearbeitet. Siegelfläche mit dem Wappen des Königreichs Bayern und Collane des Hubertusordens. Provenienz: aus dem Nachlass der Herzöge in Bayern.